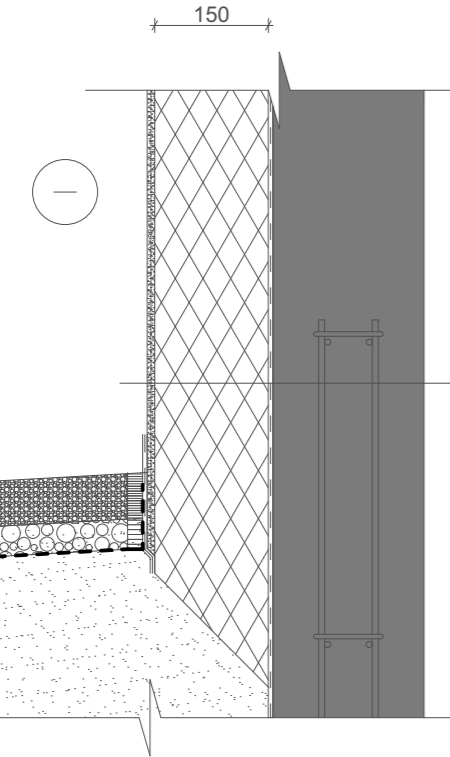


ĀS-1

lekšējais apmetums (Esošs)
Nesošais ķieģeļu mūris / Nesošs dzelzbetons panelis (Esošs)
Siltumizolācijas līmjava - weber.therm 305 (Jauns)
Siltumizolācija - Tenapors NEO EPS 100, 200mm, vai ekv. (Pēc ES min,035W/(m·K) (Jauns)
Siltumizolācijas dībeļi weber.therm SRD-5, vai ekv. min 6gab/1m2 (Jauns)
Armējošais apmetuma slānis - weber.therm 310, 5mm, vai ekv. (t.sk stiklšķiedras siets (≥160 g / m²)) (Jauns)
Fasādes grunts - weber.prim 403, vai ekv. (Jauns)
Dekoratīvais apmetums - weber.pas 481 AquaBalance, 2 mm grauds, vai ekv. (Jauns)
Fasādes krāsa - weber.ton 411 vai ekv. (Jauns)

- Weber.pas 481 klāj apmēram frakcijas grauda biezumā



ĀS-2

Dekoratīvais apmetums
weber.pas 481 AquaBalance (Jauns)
Fasādes grunts - weber.prim 403 (Jauns)
Armējošā līmjava - weber.therm 310 (Jauns)
(pa vidu ietrādāts armējošais siets) (Jauns)
Siltumizolācija - BEWi XPS FOAM 250 SL (Jauns)
Hidroizolācija - weber.tec 915 (Jauns)
(pirms iestrādes gruntē ar weber.tec 901) (Jauns)
Esoša dzelzsbetona pamatu konstrukcija (Esošs)

Piezīmes.

- 1.Tīrās grīdas augstuma atzīme ±0.000, kas atbilst LAS- (+3.920) augstumam.
- 2.Visi izmēri doti milimetros, augstuma atzīmes metros.
- 3.Rasējumus nemērīt- lasīt rakstītos izmērus.
- 4.Visus izmērus pārbaudīt uz vietas objektā
- 5.Pirms būvdarbu uzsākšanas būvuzņēmējam jāpārbauda visi esošie un projektētie izmēri;
- 6.Ja dabā konstatētas atkāpes no projekta, tad nekavējoties jāinformē būvprojekta vadītājs;
- 7.Jebkuras izmaiņas projekta risinājumos un materiālu izvēlē iepriekš skatāmas ar būvprojekta vadītāju.
- 8.Visus izmantojamās materiālus iestrādāt un izbūvēt saskaņā ar ražotāja izdotajiem norādījumiem.
- 9.Būvuzņēmējam ir pienākums pirms darbu uzsākšanas veikt objekta vizuālu uzskaites apsekošanu un konstatēt visas vietas kurās var potenciāli tikt bojāts privātpašums darbu izpildes gaitā.
- 10.Projekta risinājumus un darbu apjomus jāskata kopā ar skaidrojošo aprakstu, un ir uzskatāmi par neatņemamu sastāvdaļu no projektā norādītajiem risinājumiem.
- 11.Rasējumu skatīt kopā ar pārējiem AR daļas rasējumiem.

Ģenerālprojektētājs:



SIA "3DAD"

Zvejnieku iela 14A-2,
kurzemes rajons,
Rīga, LV-1048
Reģ. Nr. 40203213923
Būvkomers. reģ. Nr. 15380
t.: +371 28344375
e.: 3d-ad@3dadstudio.com

Būvniecības ierosinātājs:

Biedrība “Latvijas Teātra
darbinieku savienība”

Būvobjekta nosaukums
(Būvniecības lieta):

Esošās ēkas
atjaunošana ar
energoefektivitātes
paaugstināšanu,
Satekles ielā 2c, Rīgā

Būvobjekta adrese:

Satekles iela 2C, Rīga, LV-1050

AR daļas vadītājs

Uldis Vilciņš
1-00881

Izstrādāja:

Uldis Vilciņš
Matīss Kļava

Rasējuma nosaukums

Sienu tipi

Datums: 01.04.2026

Arh. Nr: 3DAD_250_RS2c
Stadija: PR
Daļa: AR
Mērogs: 1:10

Lapa Nr:

AR_17